

# À toi de jouer !

## Texte à trous

### Retrouve les 5 mots qui ont été emportés par le vent !

L'énergie éolienne est créée à partir du \_\_\_\_\_ , qui vient lui-même du réchauffement de la surface de la Terre par le \_\_\_\_\_. Des différences de \_\_\_\_\_ et de pression de l'air le mettent en mouvement de façon plus ou moins importante. La force du vent est utilisée par les humains depuis plus de 3'000 ans. D'abord sur des pirogues à voile, où l'énergie éolienne sert à se déplacer sur les mers et les rivières. Ensuite pour moudre du grain ou remonter de l'eau grâce à des \_\_\_\_\_. Enfin, dès 1850, pour produire de l'\_\_\_\_\_ grâce à l'invention de la dynamo.

## Mots cachés

### Retrouve les 8 mots des éléments qui permettent à une éolienne de fonctionner.

J E X A P V I H N R  
A C P A L E S E E O  
G U H E R N T L U T  
E P A L I T H I U O  
H P N O C R L C E R  
O B C C D R O E O L  
G E N E R A T E U R  
R I Y V P Y L O N E  
N A C E L L E A G E  
S K M A T N T F V Y

## Vrai ou faux ?

### Ces affirmations sont-elles justes ? À toi de démêler le vrai du faux.

1. La rotation des pales d'une éolienne transforme l'énergie thermique du vent en énergie électrique.

Vrai  Faux

2. Depuis le 17<sup>e</sup> siècle, la Hollande peut vider et exploiter des zones inondées par la mer grâce à des moulins à vent et des digues.

Vrai  Faux

3. L'énergie éolienne est renouvelable et disponible tout le temps, pour autant qu'il y ait du vent.

Vrai  Faux

\_\_\_ y \_\_\_ ô \_\_\_

\_\_\_ n \_\_\_ a \_\_\_ u r

\_\_\_ â \_\_\_

\_\_\_ é l \_\_\_

r \_\_\_ r

v \_\_\_ n \_\_\_

\_\_\_ l l e

\_\_\_ a l \_\_\_

## Charade

Mon 1<sup>er</sup> est le son produit lorsque l'on parle

-----

Mon 2<sup>e</sup> est le meuble sur lequel on dort

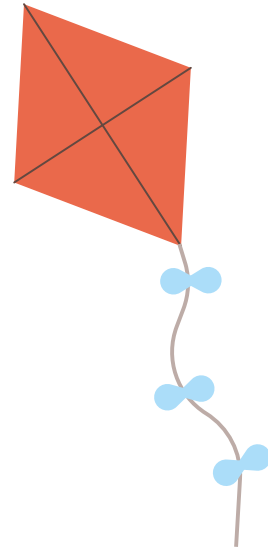
-----

Mon 3<sup>e</sup> est une conjonction de coordination bien connue

-----

Mon tout est la plus ancienne utilisation connue de l'énergie éolienne

-----



L'énergie



Biomasse



Éolienne



Solaire



Nucléaire



Hydraulique



Musculaire



Géothermique



Marines



Fossiles



Éco-gestes

## Reconstitution

Replace les éléments au bon endroit.

Nacelle

Mât

Pales

Générateur

